

BUDDYFLOW™

BARRIERA ANTINTRUSIONE PER PANNELLI FOTOVOLTAICI

SOLUZIONE

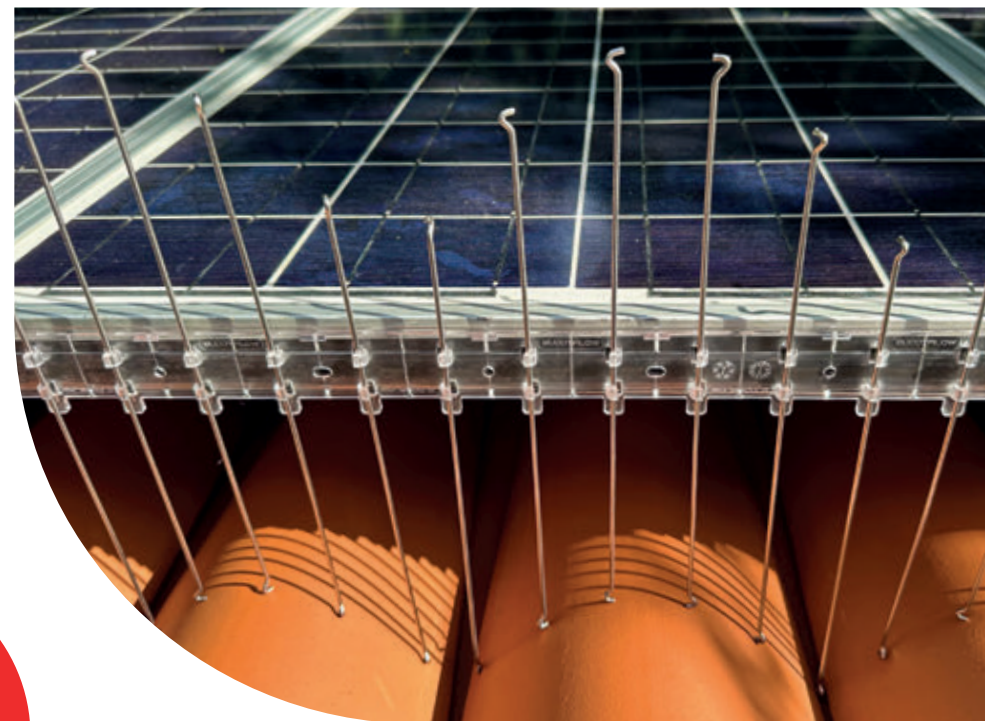
THE BUDDY FAMILY

BUDDYSUN[®]
BARRIERA PER PANNELLI FOTOVOLTAICI



N 0001421939

BUDDYFLOW[™]
BARRIERA PER PANNELLI FOTOVOLTAICI



N 102023000021957

PROBLEMI



Il tetto delle abitazioni è solitamente un forte ricettacolo per i piccioni attirati dalla dispersione termica attraverso la copertura e i comignoli.

Nel caso di tetti con la presenza di impianti fotovoltaici il calore accumulato di giorno dai pannelli tramite l'irraggiamento solare offre ulteriore confort e riparo ai piccioni, i quali tendono a colonizzare la copertura anche nei periodi invernali.

I colombi sono infatti incoraggiati a sostare sia sulla superficie calda dei pannelli fotovoltaici sia nella nicchia presente fra gli stessi pannelli e la copertura sottostante per ripararsi dalle intemperie.

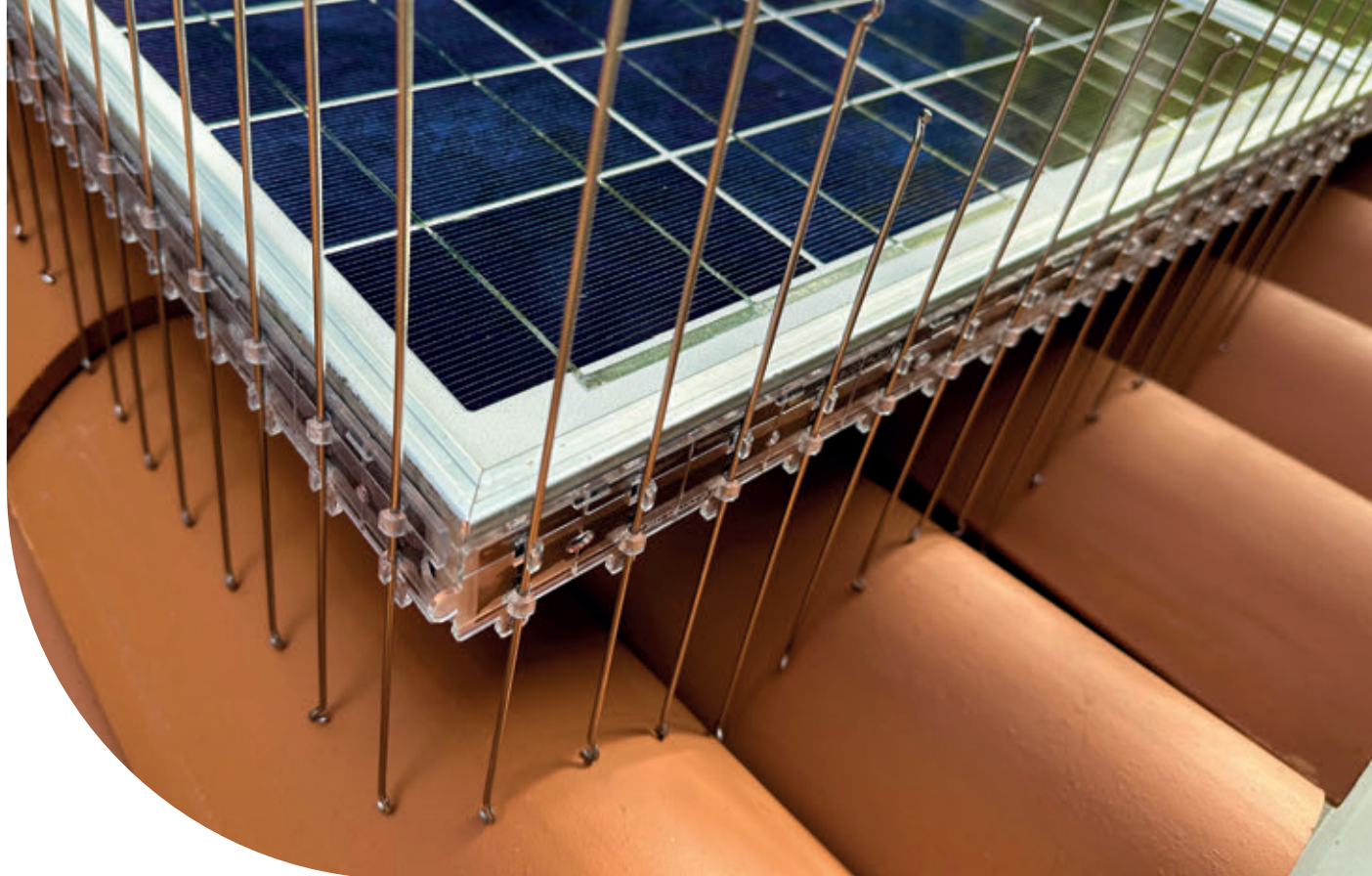
È risaputo che il guano, per la sua acidità, tende ad opacizzare il vetro facendo rapidamente decadere le prestazioni e la resa dei pannelli. La conseguente necessità di utilizzare dei prodotti per la pulizia aggressivi e abrasivi porterà rapidamente ad una precoce usura del pannello.

I nidi e il guano, conseguenza della sosta, pernottamento e nidificazione, saranno poi spazzati via dall'acqua piovana causando l'intasamento delle grondaie e dei tubi pluviali.



buddyflow.it

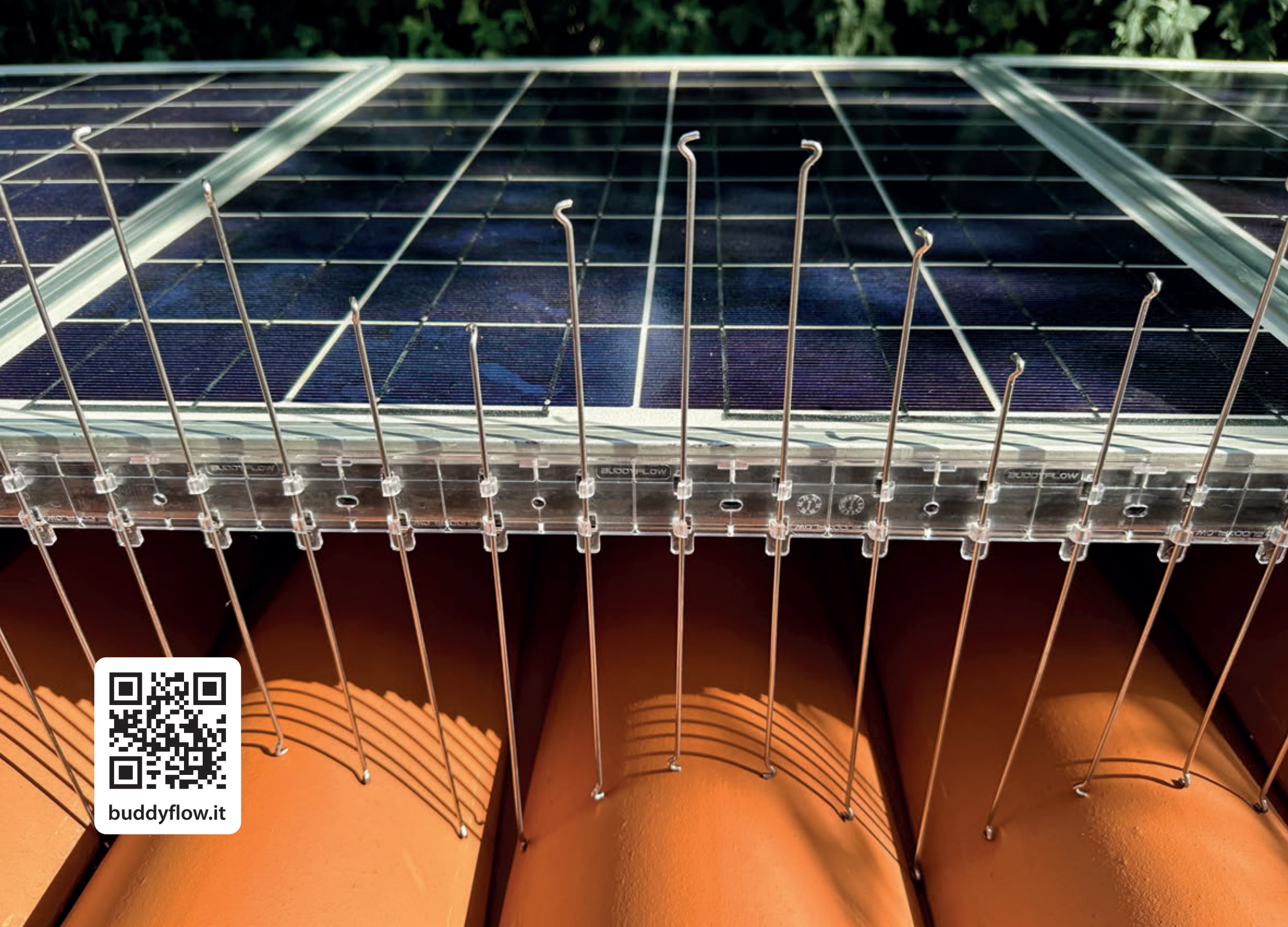
M Z O - P I C F O U



BUDDYFLOW™ è una specifica ed indispensabile barriera, brevettata, per chiudere in maniera definitiva e rapida la nicchia presente fra la falda del tetto e i pannelli fotovoltaici. Questo spazio consente ai piccioni di trovare un comodo luogo protetto per nidificare e pernottare creando diversi inconvenienti, tra i quali l'accumulo di guano con conseguente presenza di insetti parassiti dei piccioni, virus patogeni, etc.

Questa innovativa barriera può essere ancorata alla cornice in alluminio del pannello fotovoltaico, oltre che con viti e silicone, anche tramite lo specifico nastro biadesivo "BUDDYTAPPE" resistente agli agenti atmosferici, alle variazioni termiche, all'acqua e allo smog.

Utile per la chiusura di vani da 2 fino a 22 cm di altezza senza necessità di modifiche o tagli.



buddyflow.it

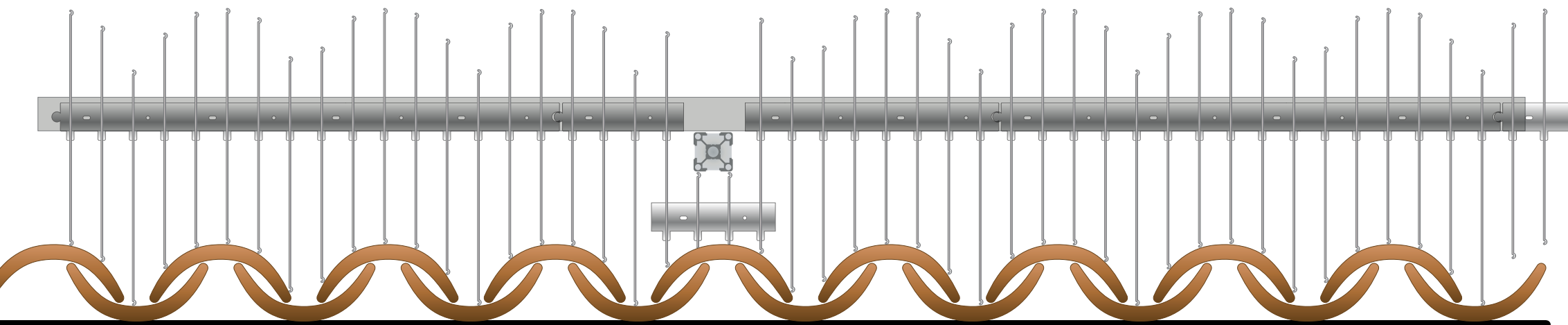
AUTO-CONFIGURABILE

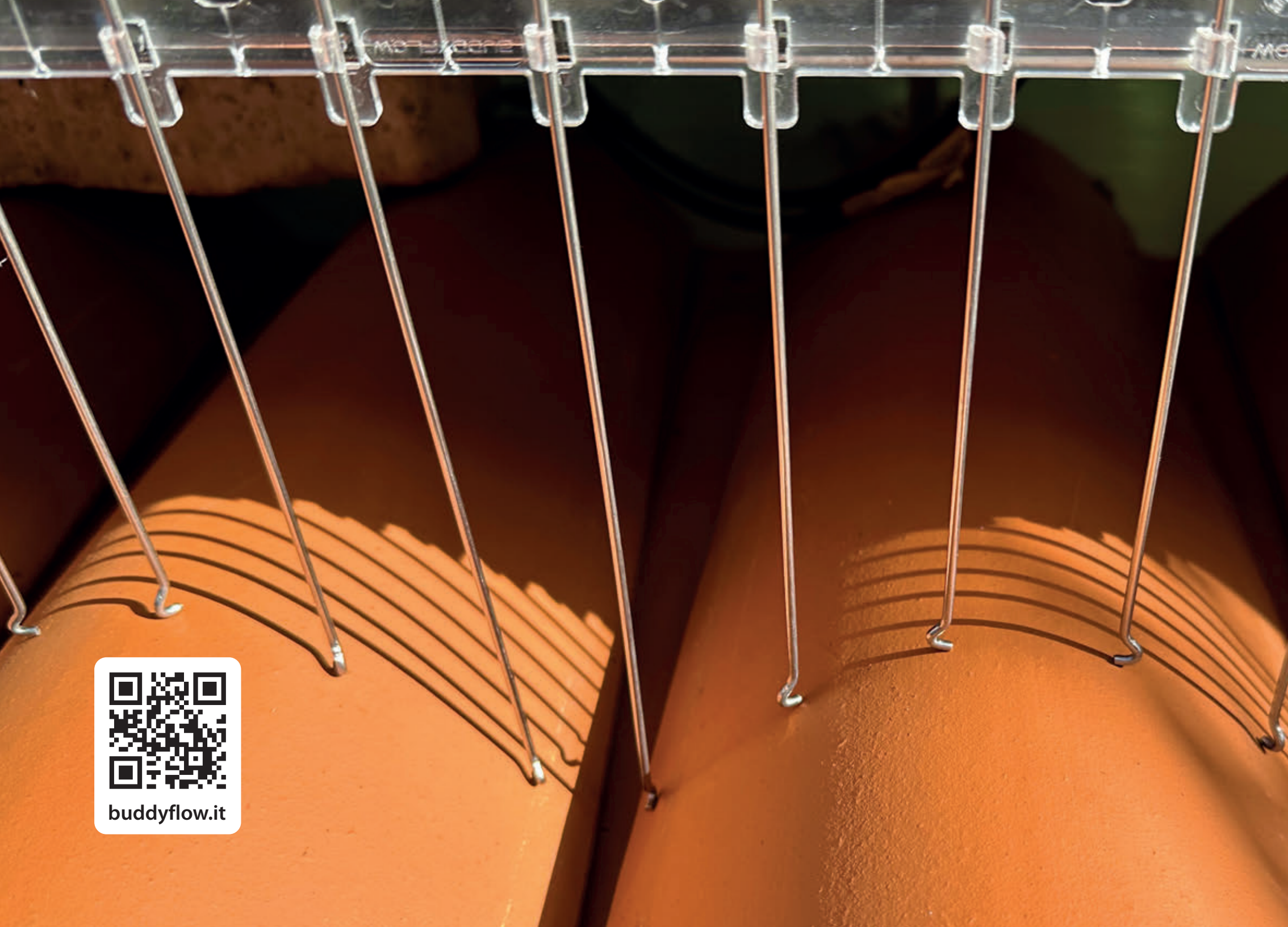
La principale caratteristica che fa di BUDDYFLOW™ un sistema unico nel suo genere è relativa alla sua conformazione, con astine parallele, realizzate in acciaio inox, indipendenti una dall'altra a libero scorrimento. Una volta appoggiata la barriera alla cornice perimetrale dei pannelli, questa, in modo autonomo e senza sforzo alcuno, si auto-configura alla conformazione del tetto.

Le astine cadono naturalmente, per effetto gravitazionale, dall'alto verso il basso adagiandosi autonomamente alla copertura sottostante, ricalcandone la forma.

PROTEZIONE TOTALE

Una delle maggiori peculiarità di BUDDYFLOW™ riguarda la doppia protezione che la barriera offre una volta installata. Le astine verticali chiudendo la nicchia presente sotto il pannello contemporaneamente ne proteggono il bordo perimetrale.





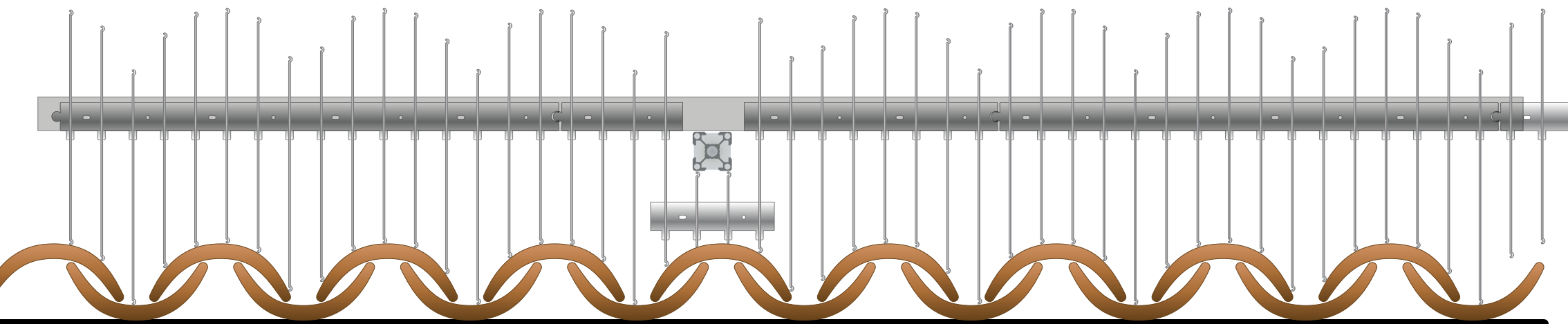
buddyflow.it

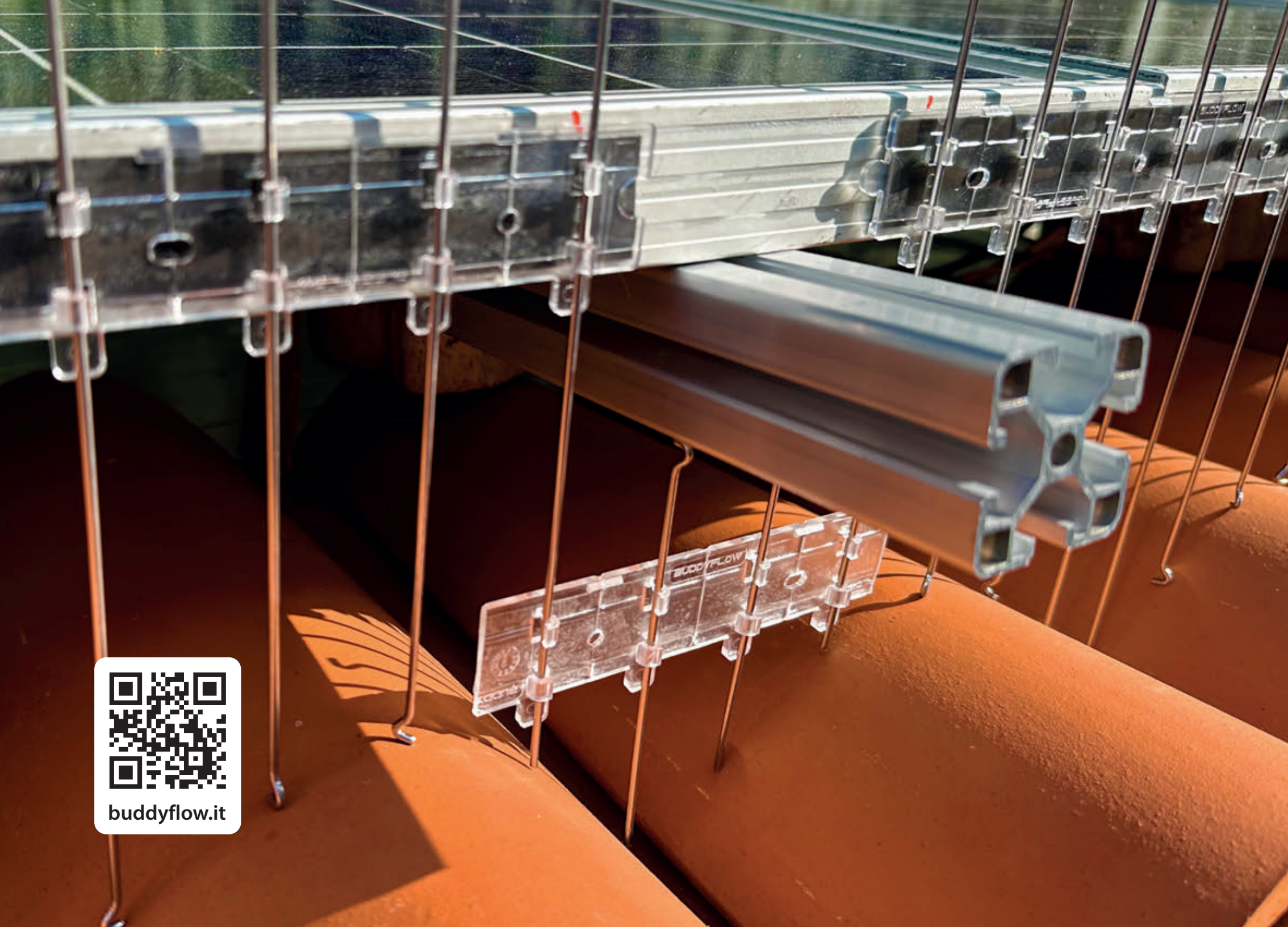
TUTELA DEL BENESSERE ANIMALE

BUDDYFLOW™ è stata progettata e sviluppata per tutelare il benessere dei volatili attraverso la curvatura delle astine che compongono la barriera. Le estremità ricurve della barriera non offrono punti di contatto appuntiti che potrebbero accidentalmente ferire i volatili durante i loro tentativi di insediamento.

BREVETTATA

BUDDYFLOW™ è protetta da brevetto IT102023000021957 al fine di rendere la barriera esclusiva ed unica nel suo genere, creando un valore aggiunto per l'installatore professionista.





buddyflow.it

CARATTERISTICHE

Materiale base supporto: policarbonato anti UV
Lunghezza: 53 cm

Materiale astine scorrevoli: acciaio INOX
Lunghezza astine: 25 cm

Disposizione delle astine: ogni 3,3 cm
Nr. delle astine: 16

Idonea per la chiusura di vani: da 2 a 22 cm di altezza



BUDDYFLOW™ è un marchio e un brevetto di OSD gruppo Ecotech - www.osdgroup.it



PROBLEMA